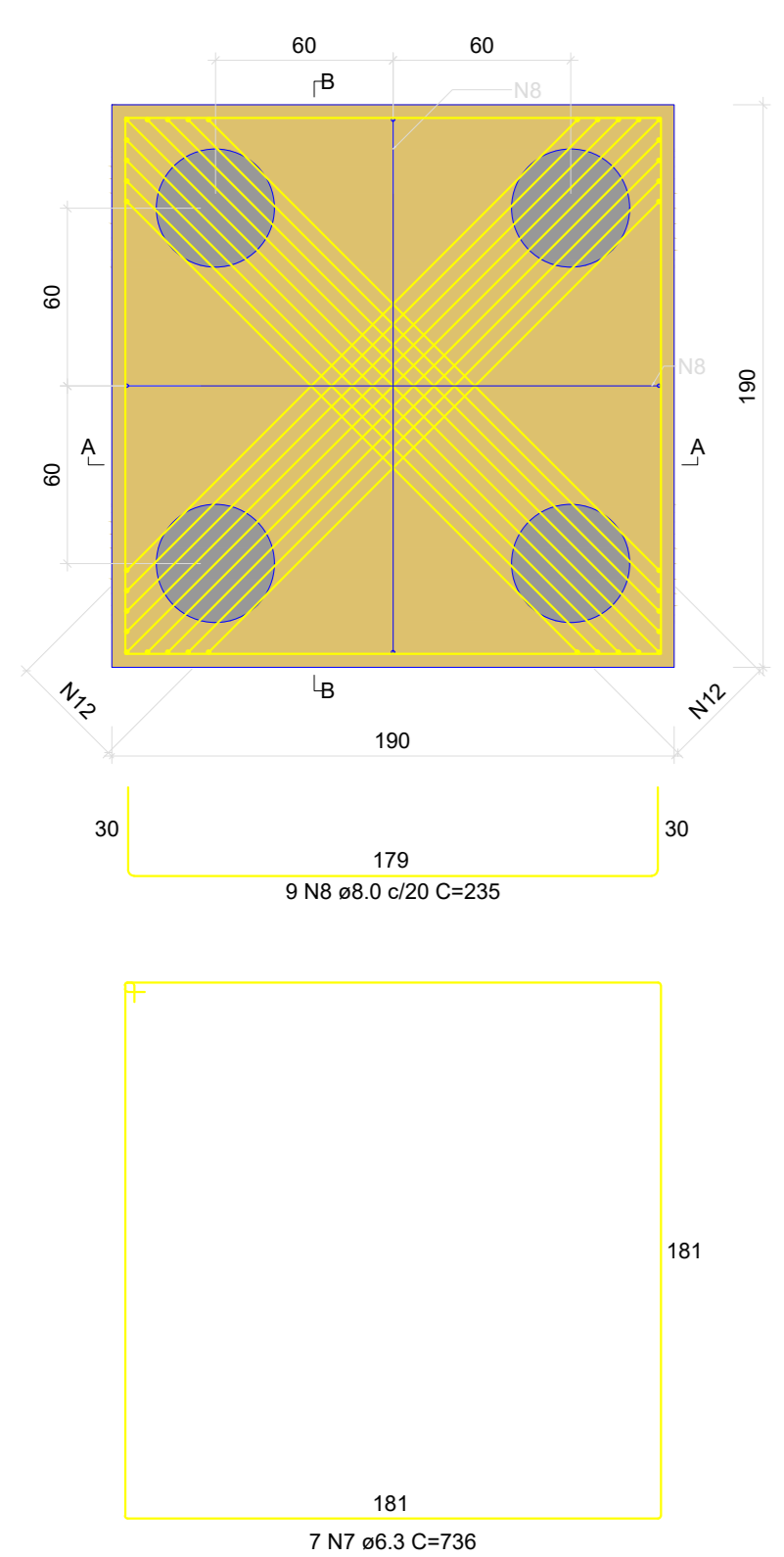
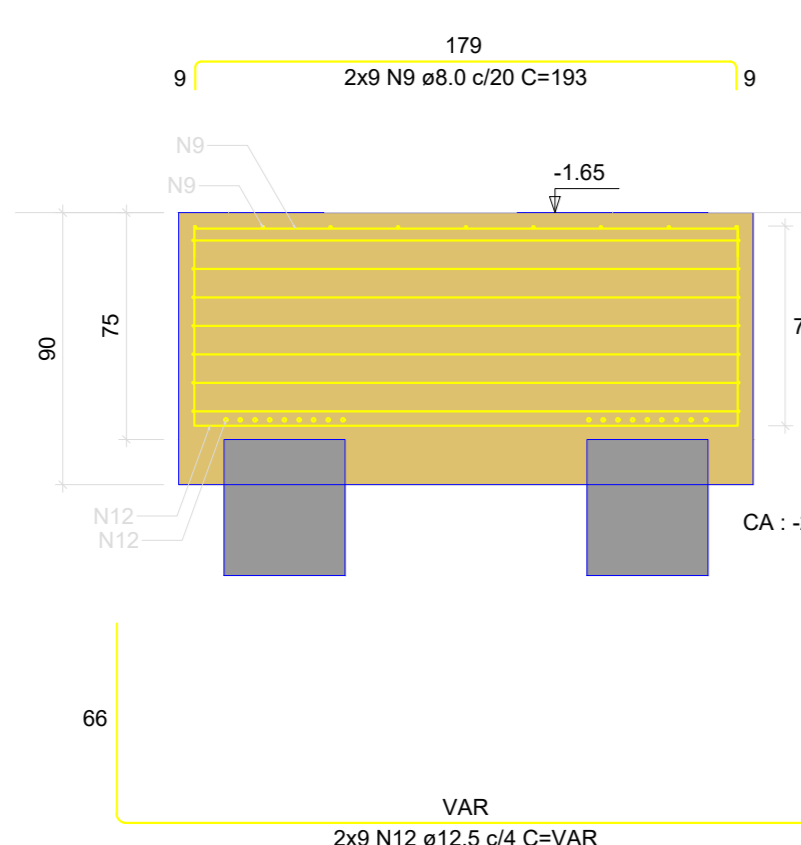


B17  
4xC40-17MT  
PLANTA  
ESC 1:25

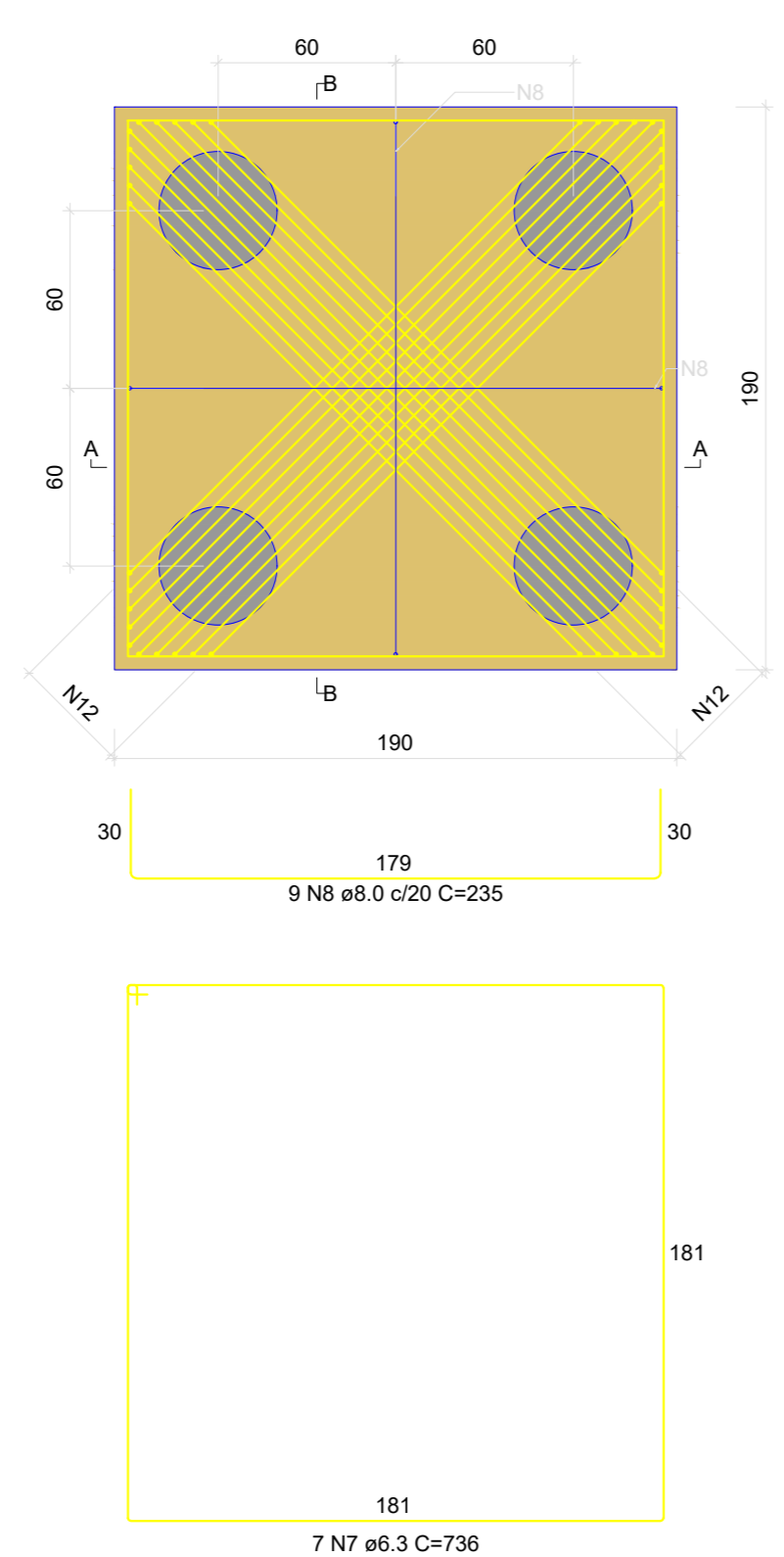


CORTE A-A = CORTE B-B  
ESC 1:25

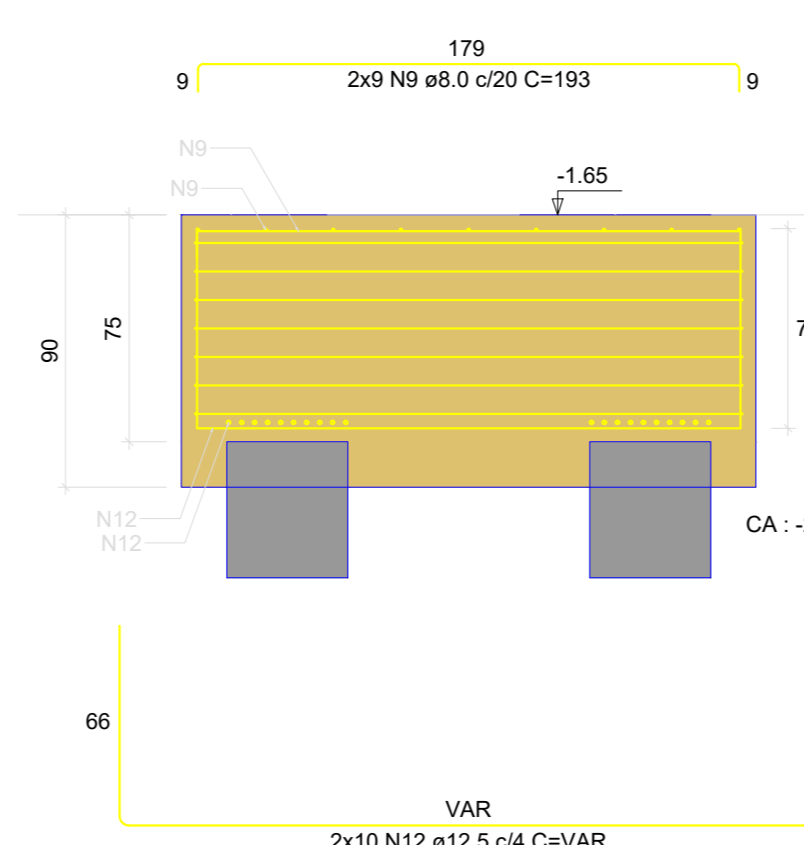


ARMADURA COM COMPRIMENTO VARIÁVEL				
N12	QUANT	C. VAR (cm)	C. UNIT (cm)	C. TOTAL (cm)
A	4	214	340	1360
B	4	224	350	1400
C	4	234	360	1440
D	4	243	369	1476
E	2	253	379	758

B18  
4xC40-17MT  
PLANTA  
ESC 1:25

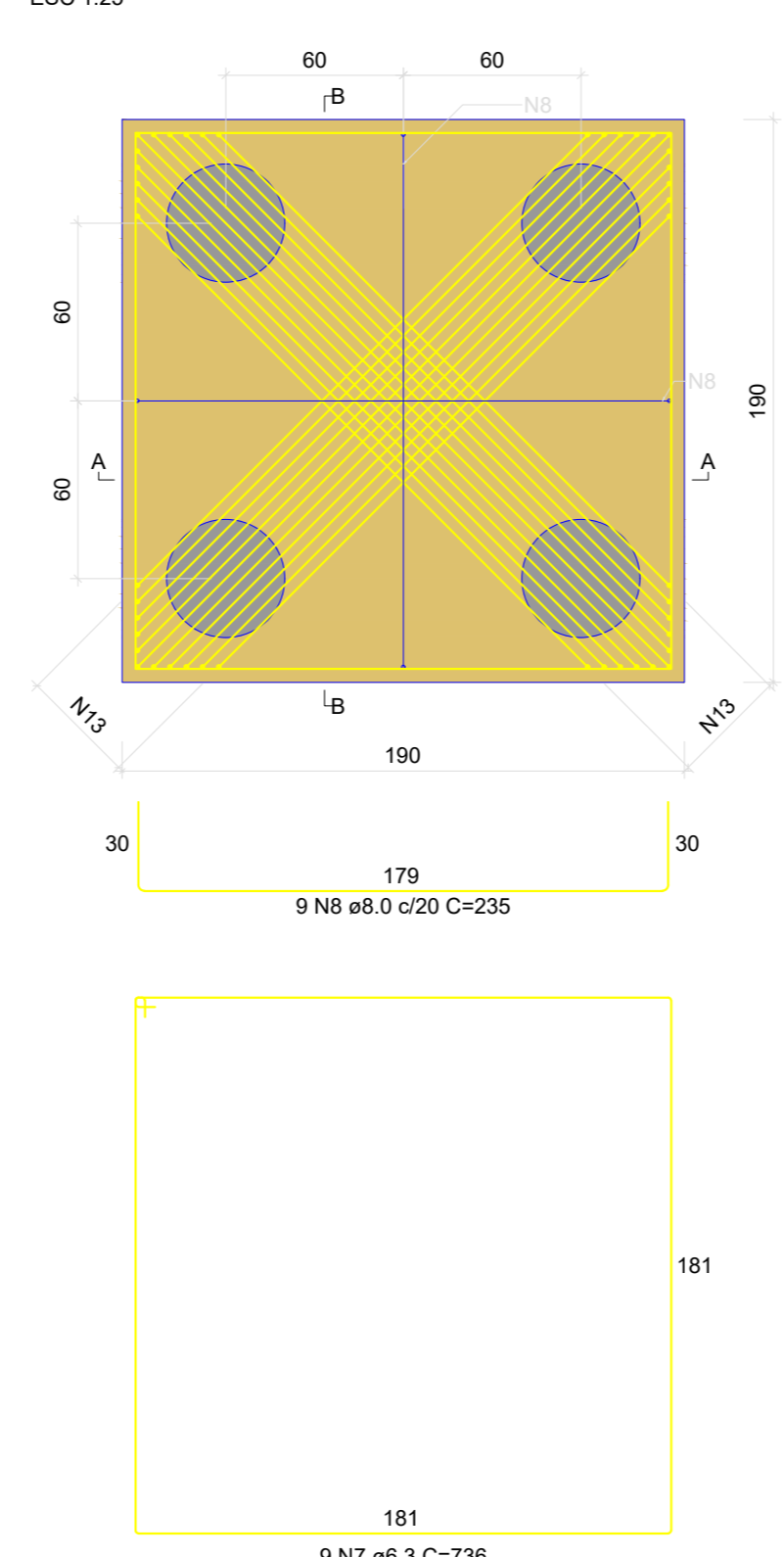


CORTE A-A = CORTE B-B  
ESC 1:25

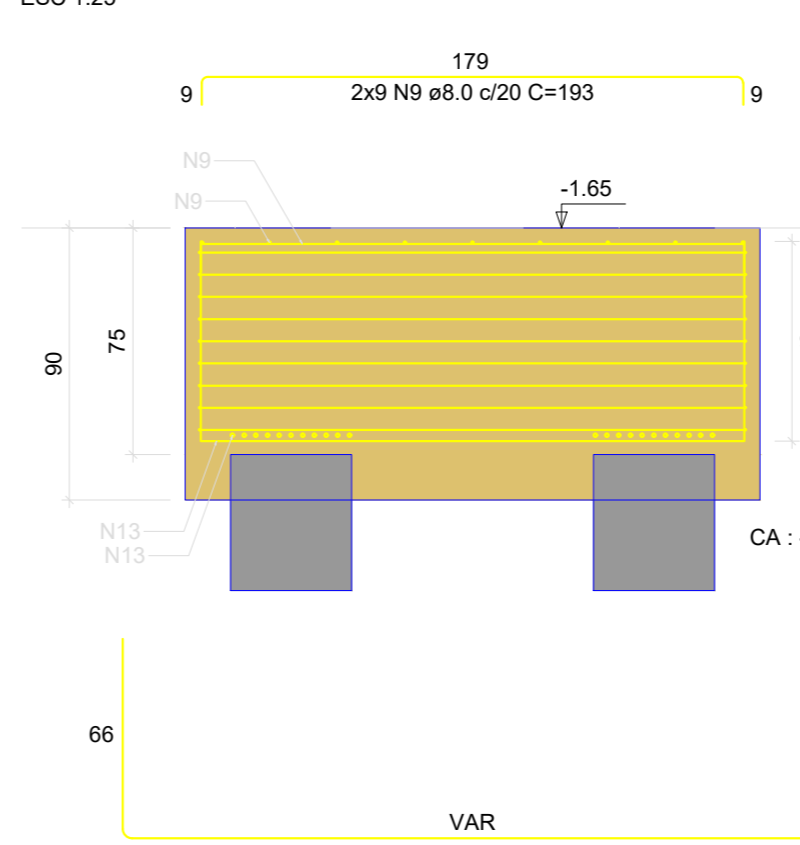


ARMADURA COM COMPRIMENTO VARIÁVEL				
N12	QUANT	C. VAR (cm)	C. UNIT (cm)	C. TOTAL (cm)
A	4	214	340	1360
B	4	223	349	1396
C	4	231	357	1428
D	4	240	366	1464
E	4	249	375	1500

B24  
4xC40-17MT  
PLANTA  
ESC 1:25



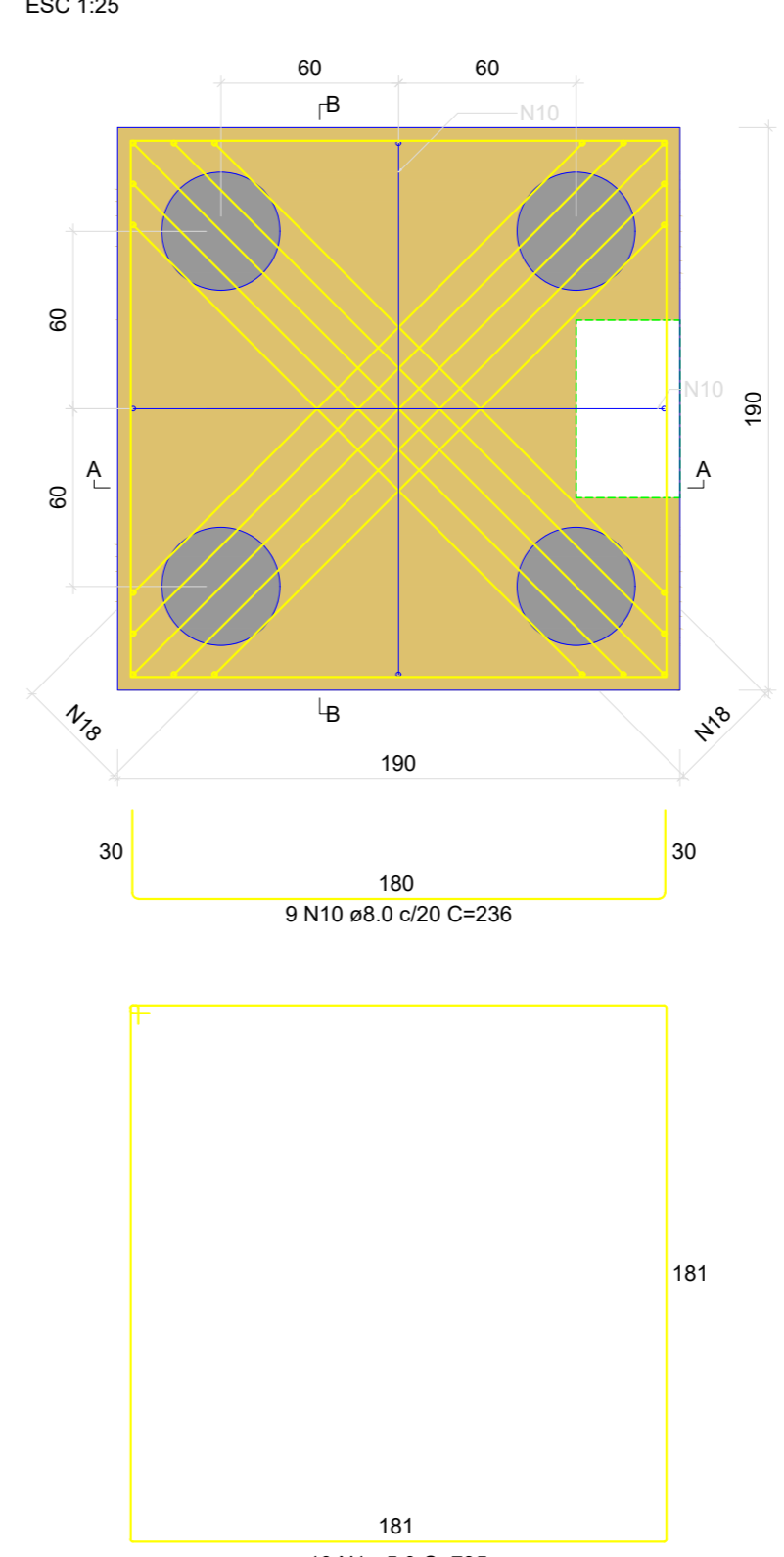
CORTE A-A = CORTE B-B  
ESC 1:25



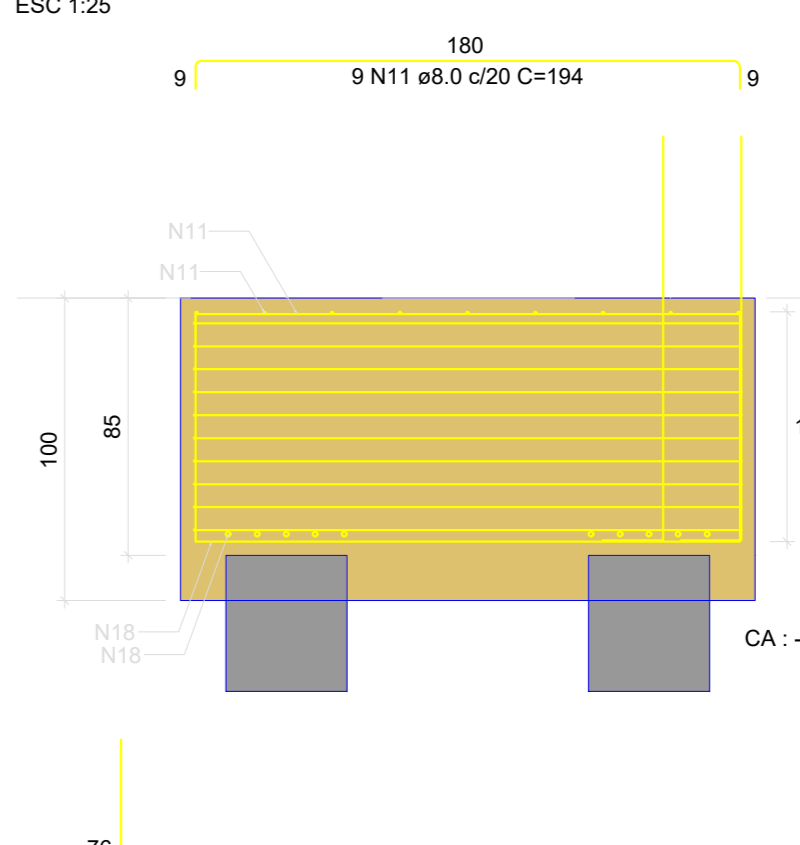
ARMADURA COM COMPRIMENTO VARIÁVEL		
N13	QUANT	C. VAR (cm)
A	4	214
B	4	222
C	4	230
D	4	237
E	4	245
F	2	253

C. UNIT (cm)	C. TOTAL (cm)
340	1360
348	1392
356	1424
363	1452
371	1484
379	1516

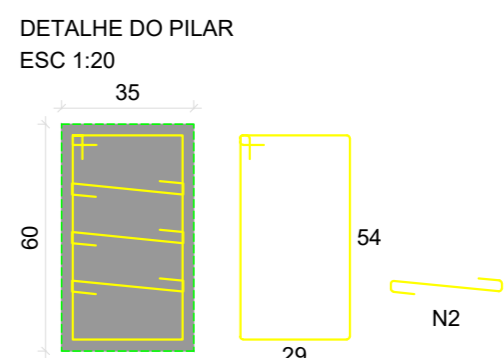
B45  
4xC40-15MT-ESC  
PLANTA  
ESC 1:25



CORTE A-A  
ESC 1:25



ARMADURA COM COMPRIMENTO VARIÁVEL				
N18	QUANT	C. VAR (cm)	C. UNIT (cm)	C. TOTAL (cm)
A	4	214	368	1432
B	4	234	378	1512
C	2	253	397	794



RELAÇÃO DO AÇO

AÇO	N	DIAM (mm)	QUANT	C. UNIT (cm)	C. TOTAL (cm)
CA50	1	5.0	29	736	21316
	2	5.0	42	44	1848
CA50	3	5.0	6	197	1192
	4	5.0	30	36	1080
	5	5.0	15	175	2625
	6	5.0	6	177	1062
	7	6.3	37	736	27202
	8	8.0	80	235	21150
	9	8.0	90	194	17370
	10	8.0	54	238	12744
	11	8.0	54	194	10476
	12	12.5	22	VAR	VAR
CA60	13	12.5	22	VAR	VAR
	14	12.5	16	139	2224
	15	16.0	10	VAR	VAR
	16	16.0	14	VAR	VAR
	17	16.0	149	VAR	3578
	18	16.0	20	VAR	VAR
	19	16.0	12	VAR	VAR

RELAÇÃO DO AÇO

AÇO	N	DIAM (mm)	QUANT	C. UNIT (cm)	C. TOTAL (cm)
CA50	1	5.0	36	235	8460
	2	8.0	12	736	8832
	3	8.0	35	151	6755
	4	8.0	10	355	3550
	5	8.0	9	313	2817
	6	10.0	11	977	10747
	7	12.5	27	491	13297
	8	16.0	22	VAR	VAR
	9	16.0	20	VAR	12280

RESUMO DO AÇO

AÇO	DIAM (mm)	C. TOTAL (cm)	QUANT + 0% (Barra)	PESO + 0% (kg)
CA50	5.0	304.1	26	120
	10.0	107.5	9	66.3
	12.5	132.6	12	127.7
	16.0	216.3	19	344.5
PESO TOTAL (kg)		CA50	658.5	

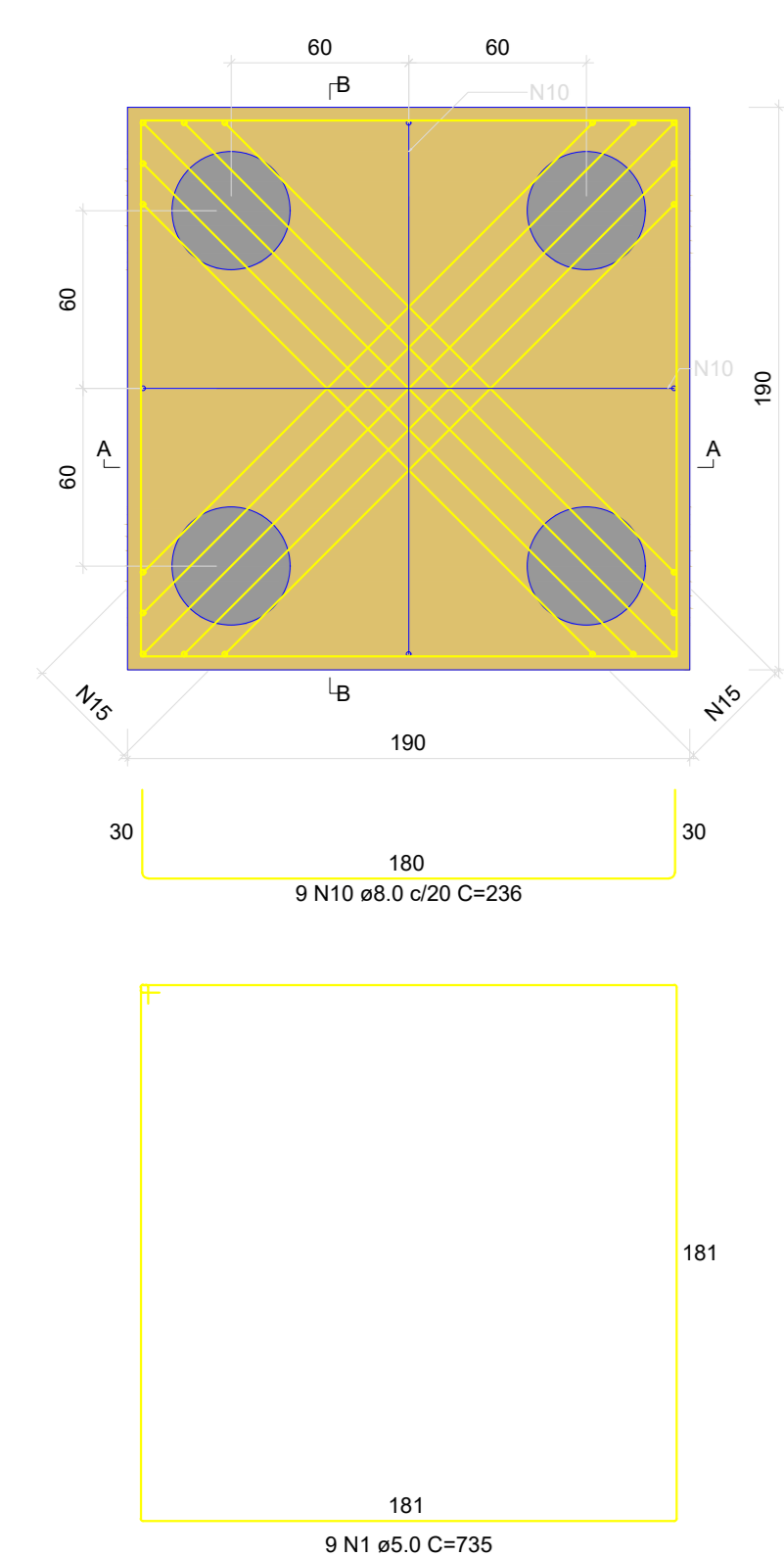
Volume de concreto (C-45) = 15.40 m³  
Área de forma = 28.38 m²

RESUMO DO AÇO

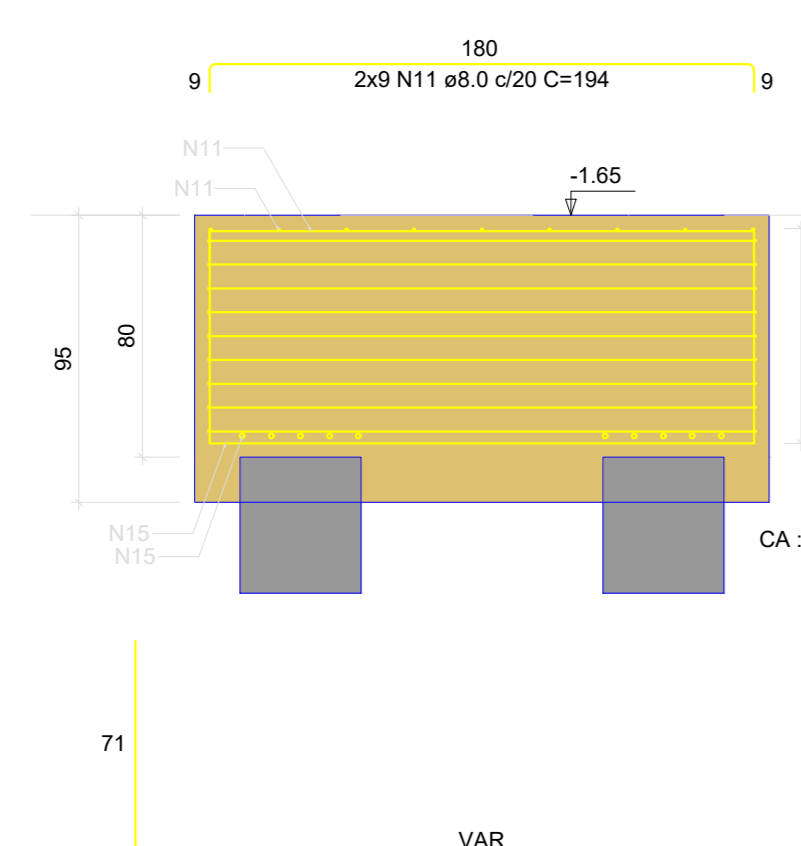
AÇO	DIAM (mm)	C. TOTAL (cm)	QUANT + 0% (Barra)	PESO + 0% (kg)
CA50	6.3	272.3	23	66.6
	8.0	617.4	32	243.6
	12.5	236.4	20	227.8
	14.0	241.4	21	380.9
PESO TOTAL (kg)		CA50	919	44.9

Volume de concreto (C-30) = 27.01 m³  
Área de forma = 58.14 m²

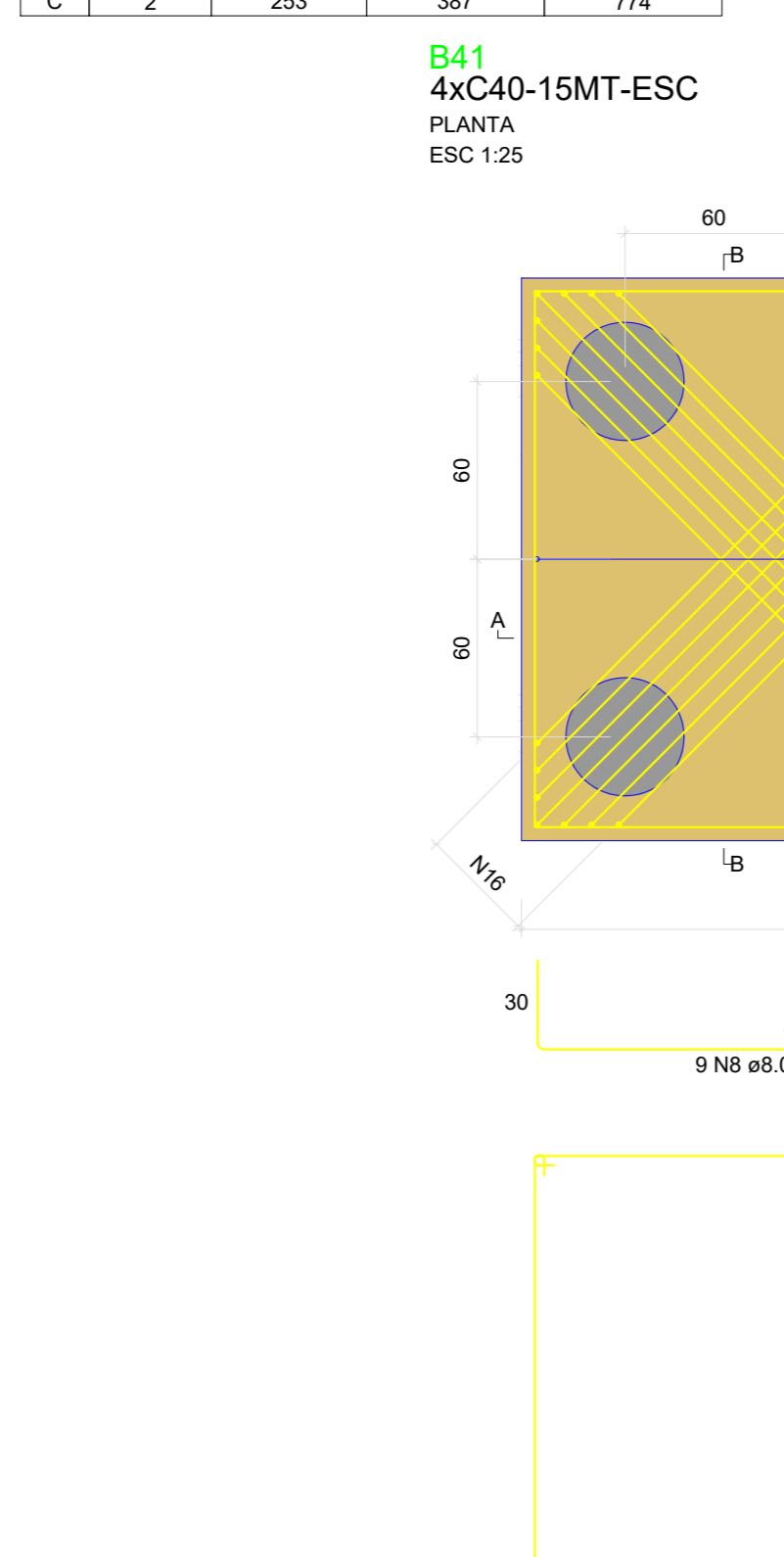
B25  
4xC40-17MT  
PLANTA  
ESC 1:25



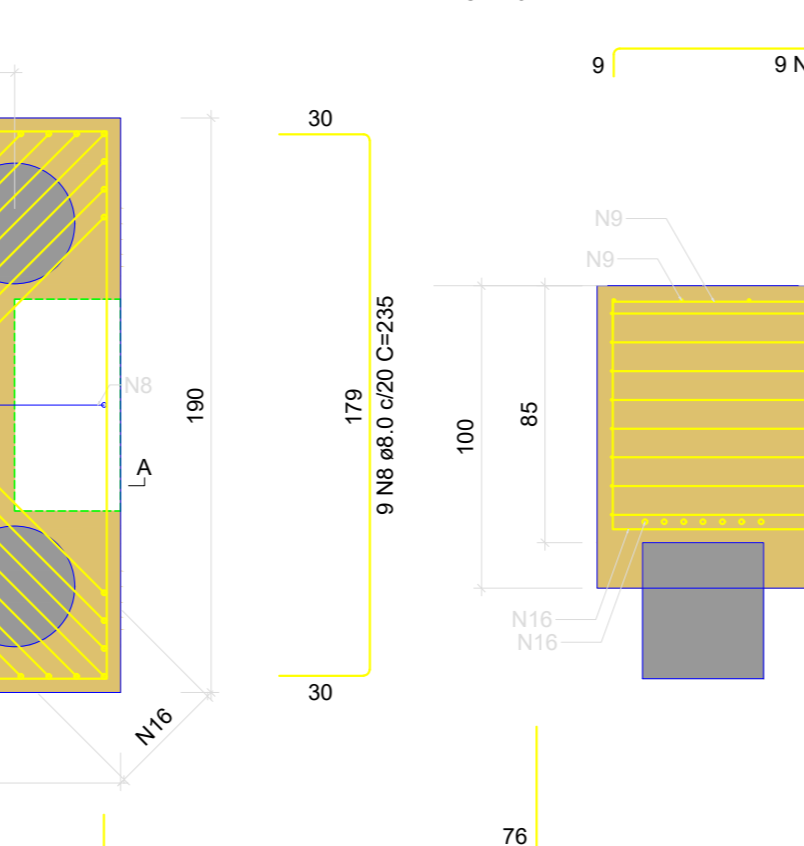
CORTE A-A = CORTE B-B  
ESC 1:25



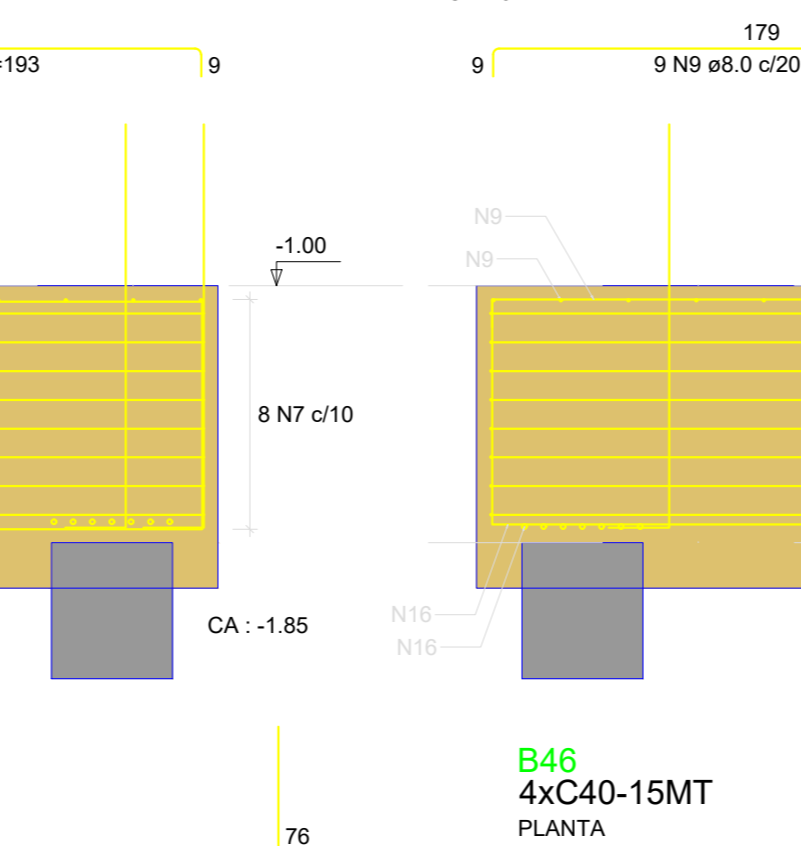
B41  
4xC40-15MT-ESC  
PLANTA  
ESC 1:25



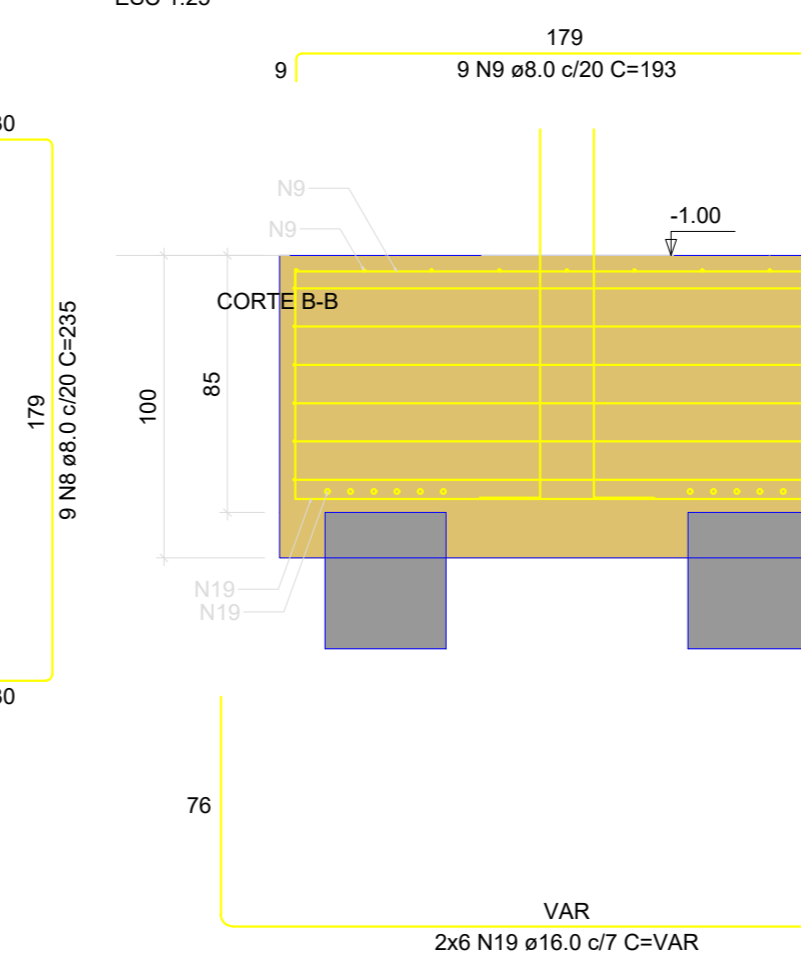
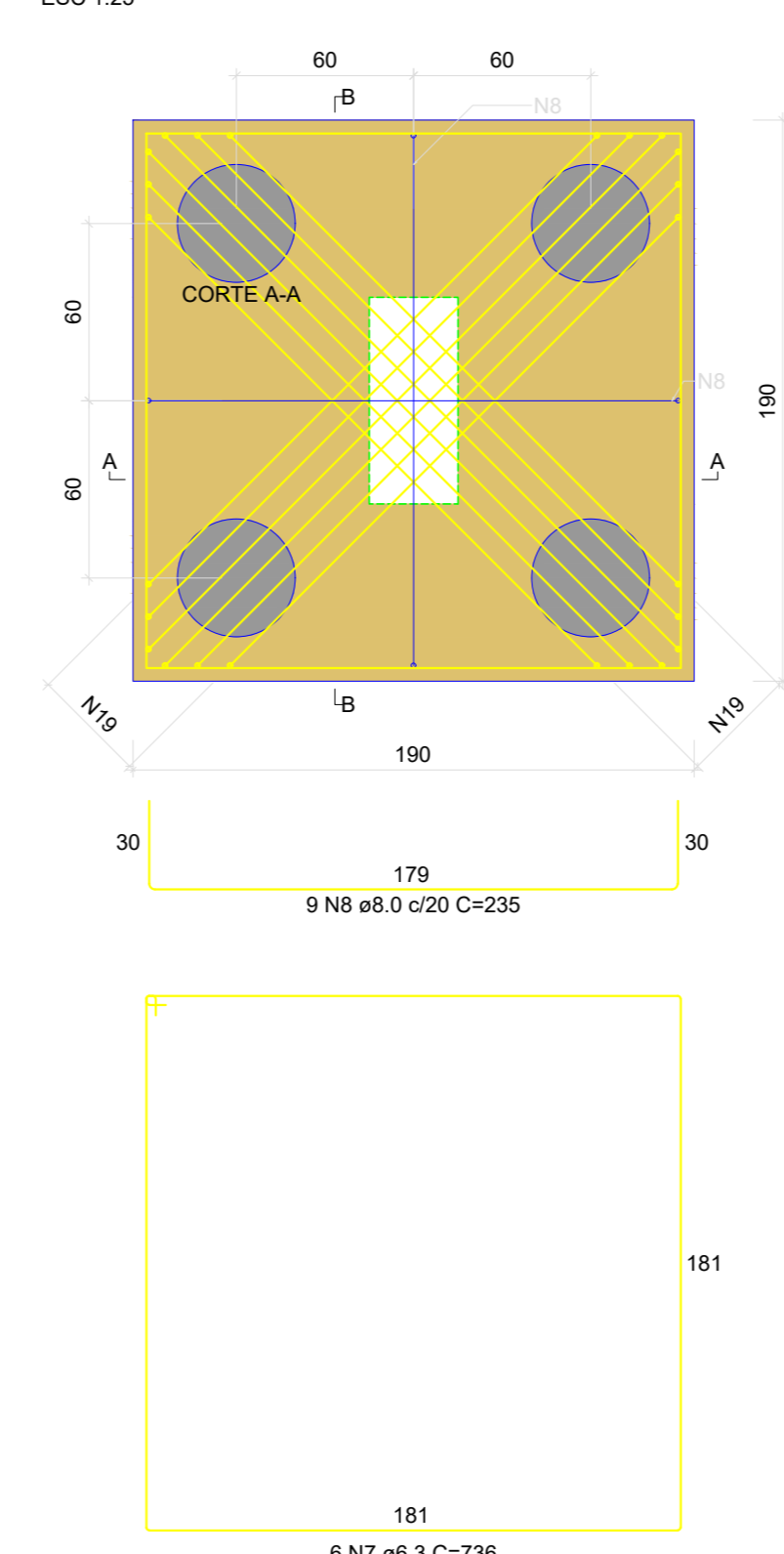
CORTE A-A  
ESC 1:25



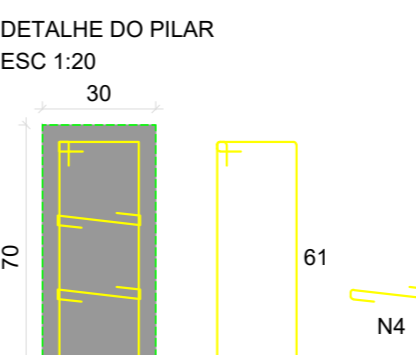
CORTE B-B  
ESC 1:25



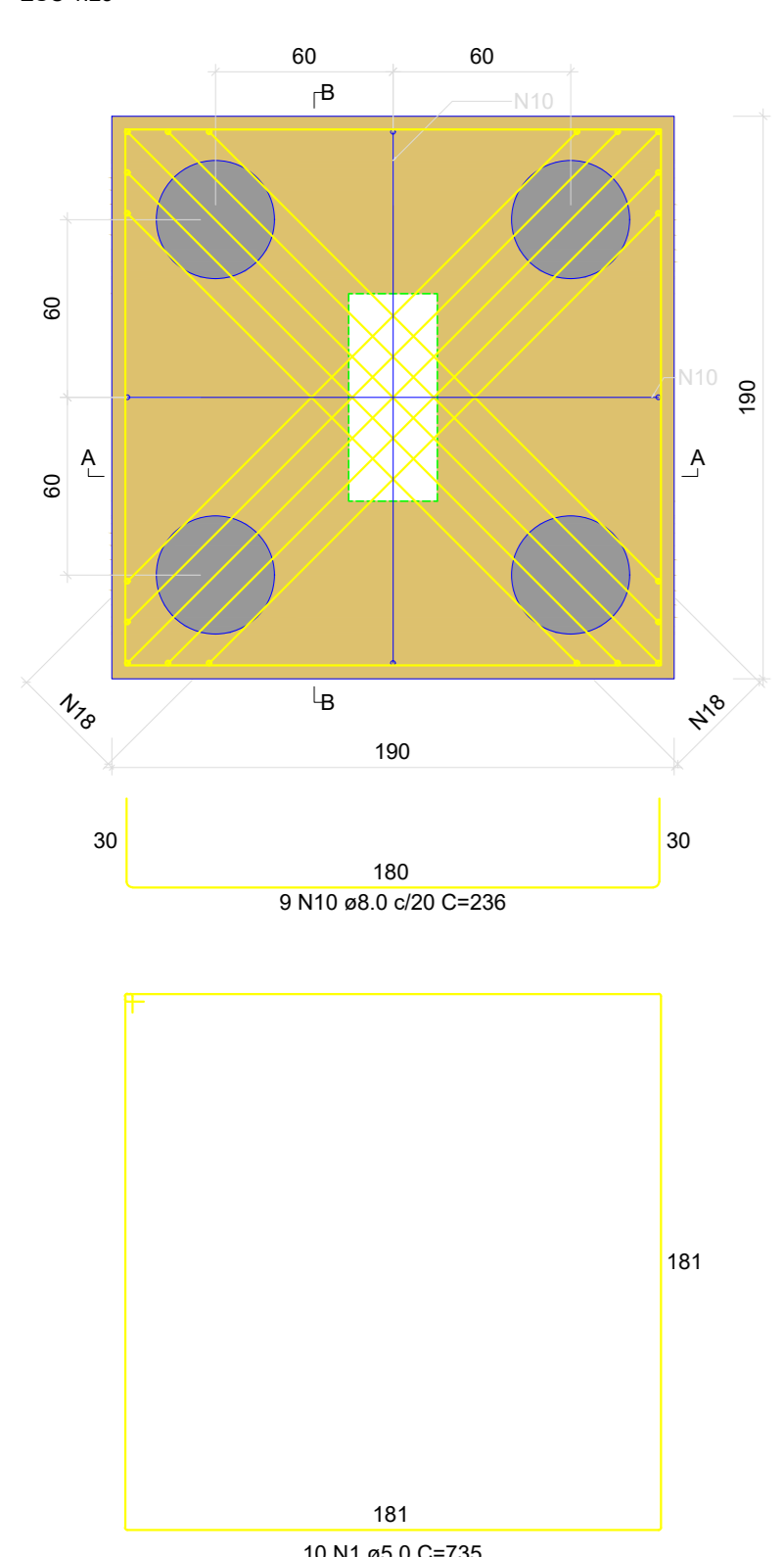
B46  
4xC40-15MT  
PLANTA  
ESC 1:25



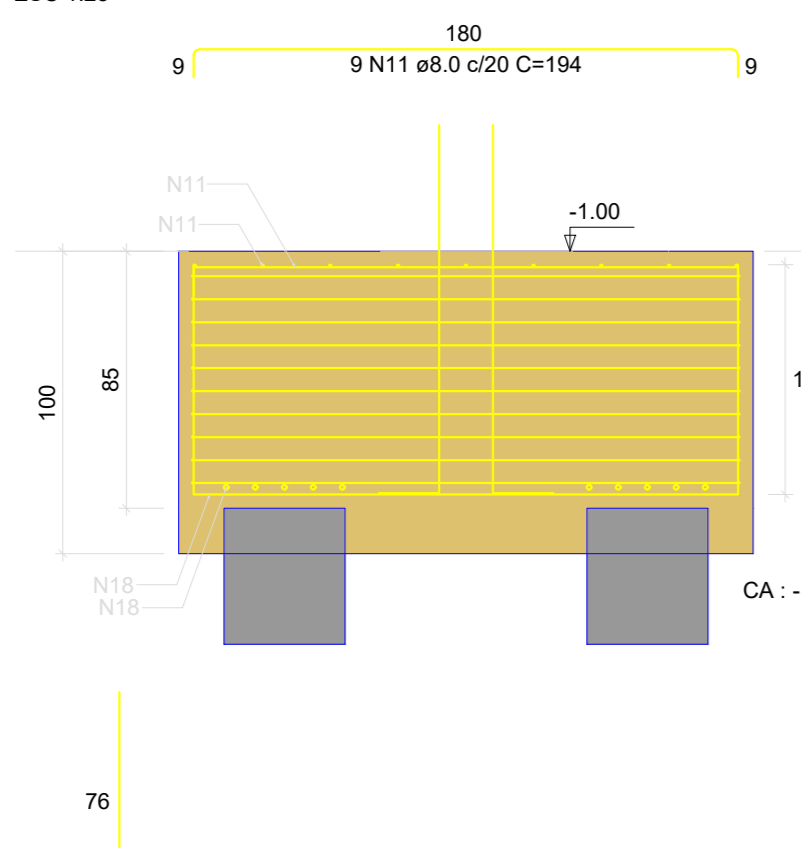
ARMADURA COM COMPRIMENTO VARIÁVEL				
N19	QUANT	C. VAR (cm)	C. UNIT (cm)	C. TOTAL (cm)
A	4	214	358	1432
B	4	222	375	1492
C	4	245	389	1556



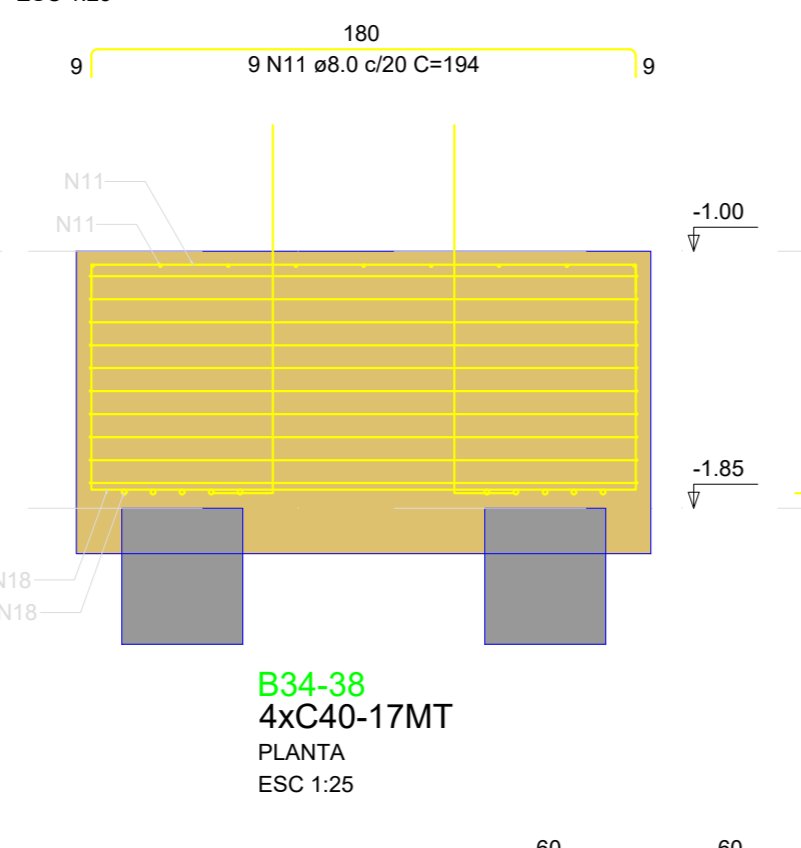
B42  
4xC40-15MT  
PLANTA  
ESC 1:25



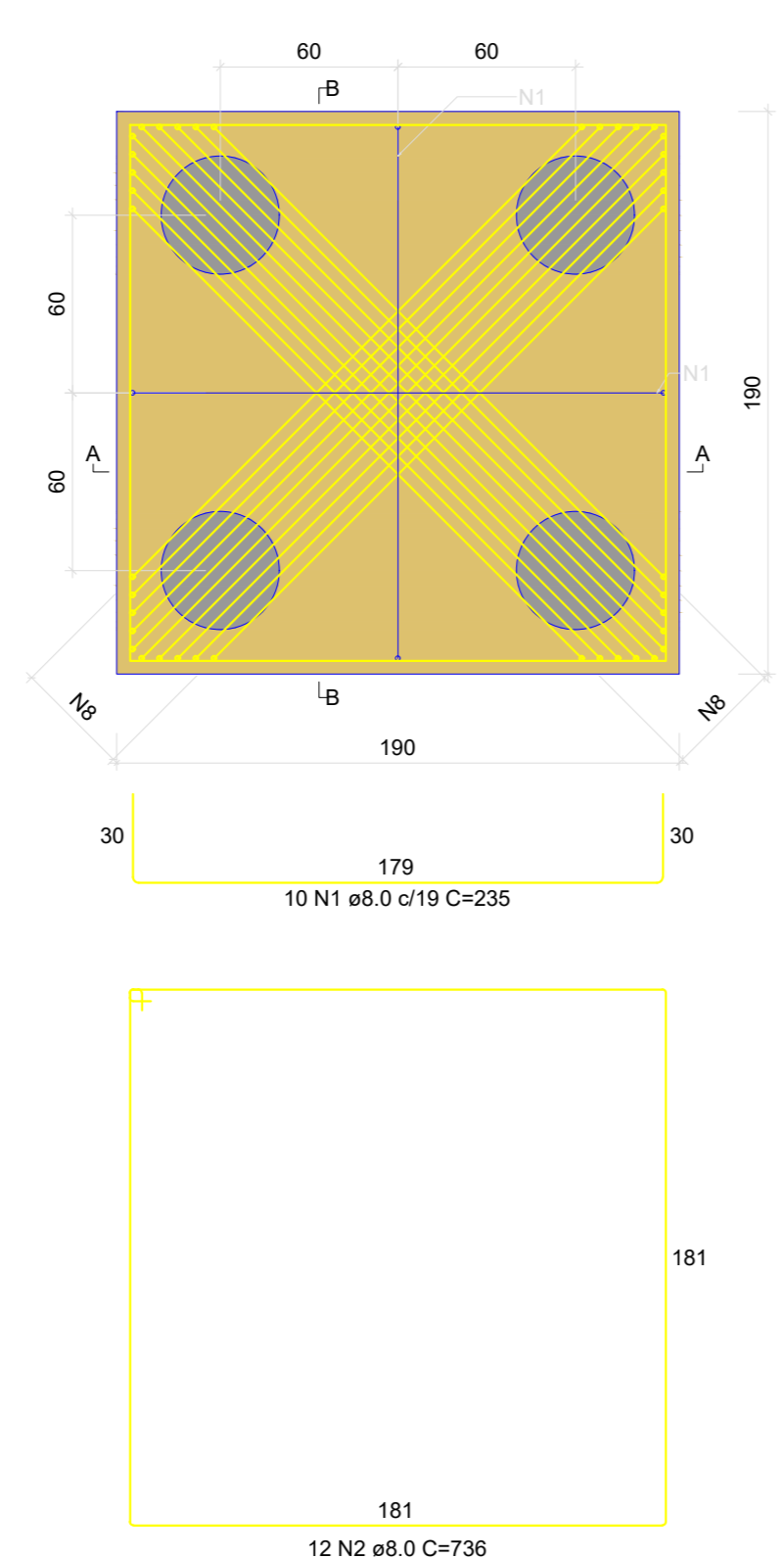
CORTE A-A  
ESC 1:25



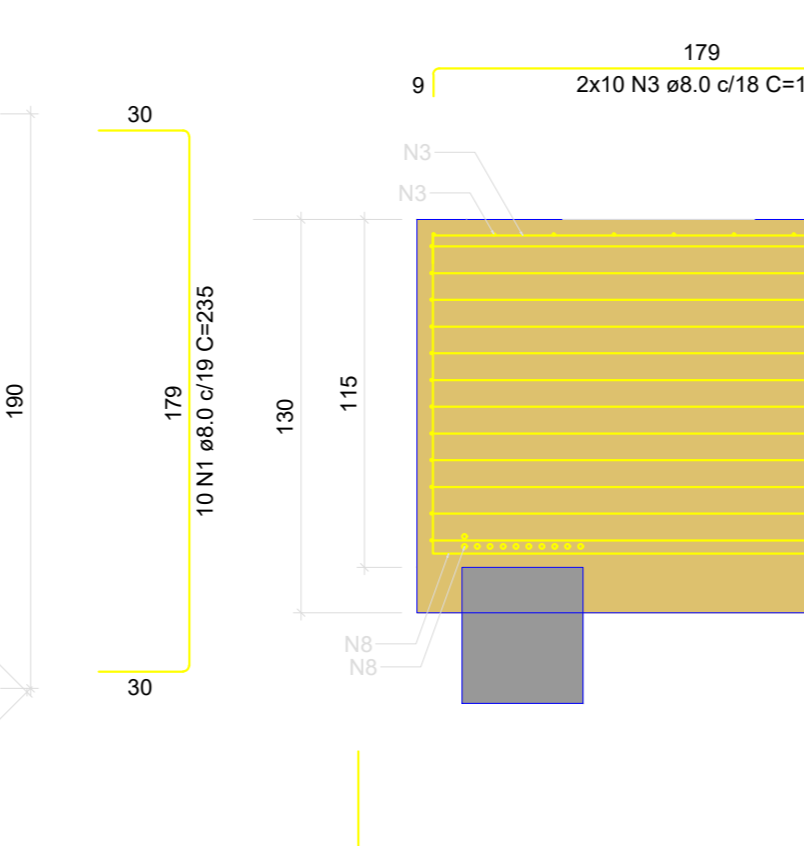
CORTE B-B  
ESC 1:25



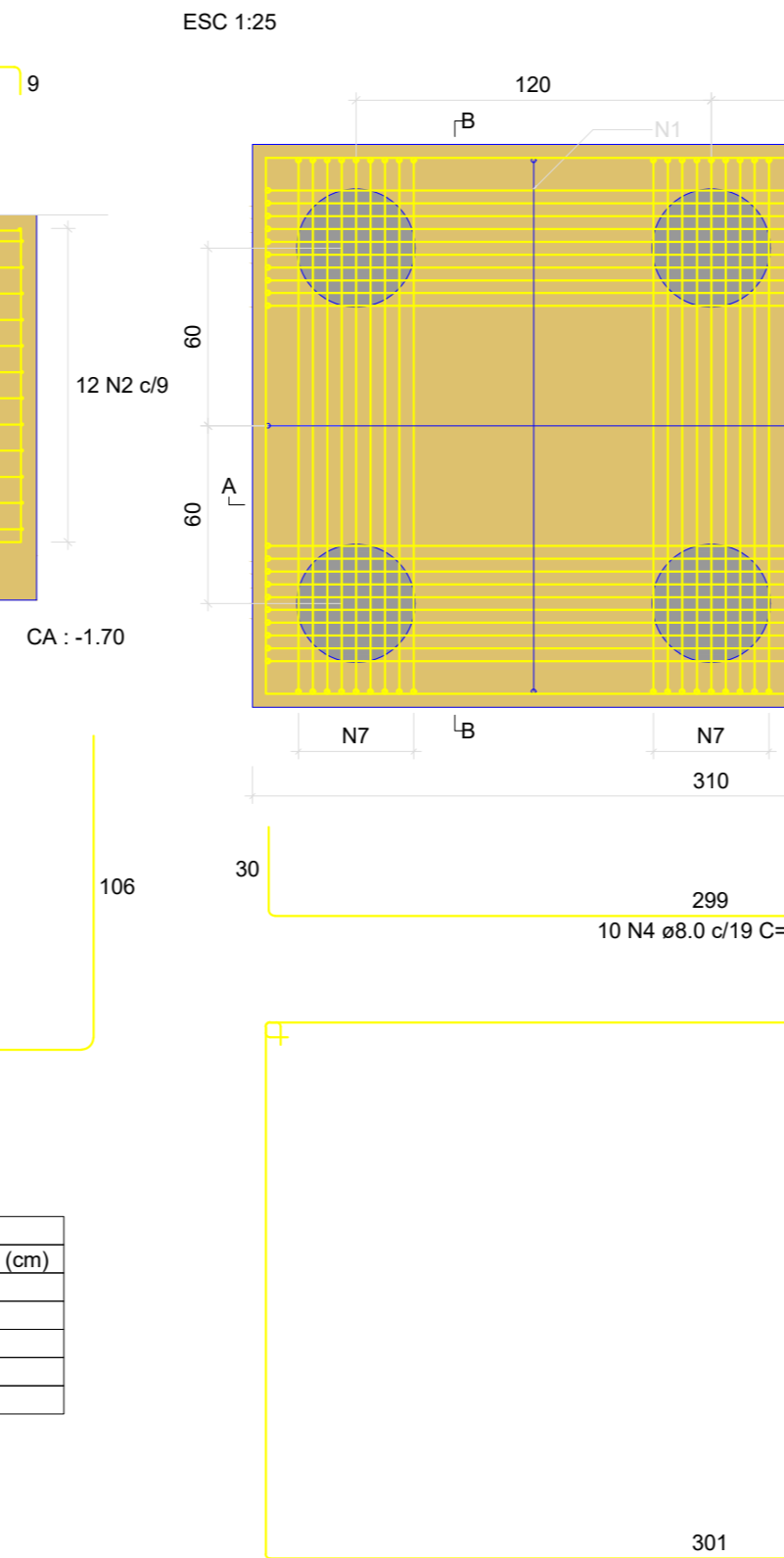
B34-38  
4xC40-17MT  
PLANTA  
ESC 1:25



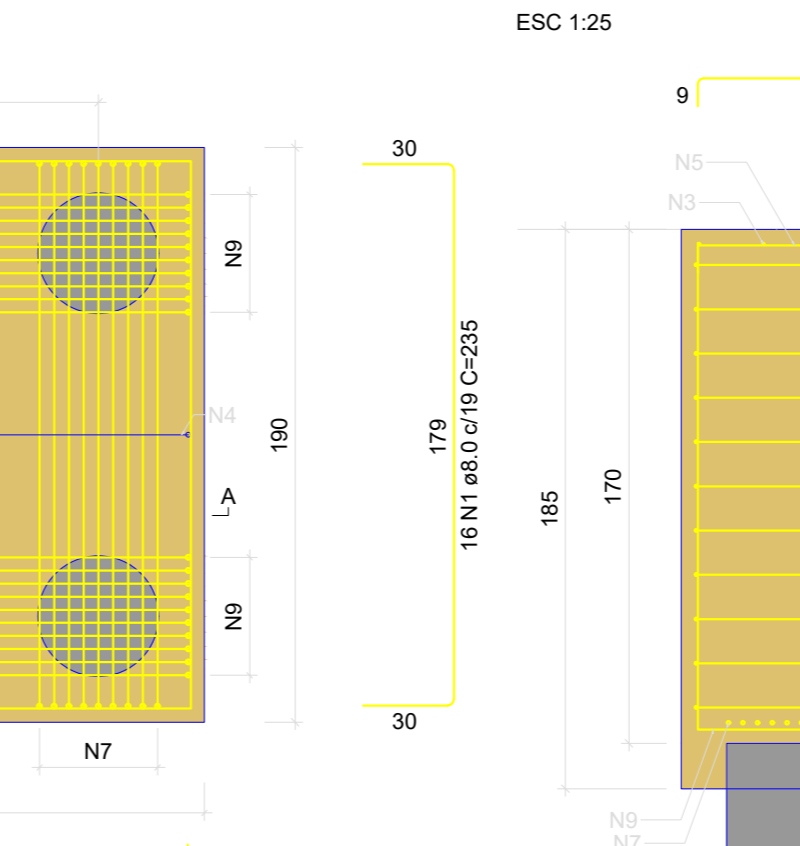
CORTE A-A = CORTE B-B  
ESC 1:25



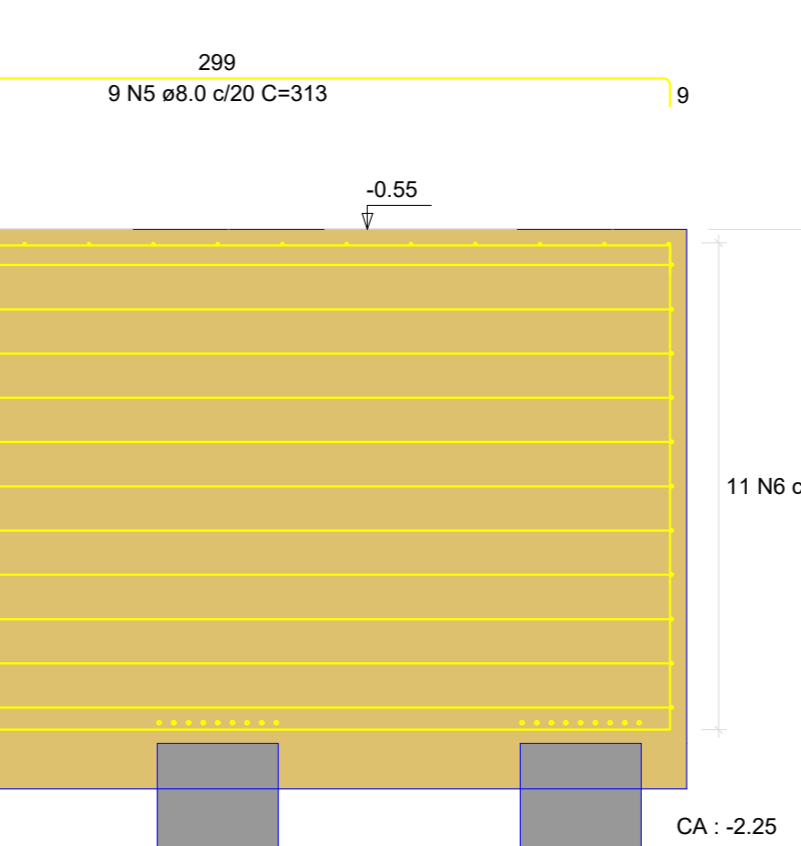
B35-39  
6xC40-17MT  
PLANTA  
ESC 1:25



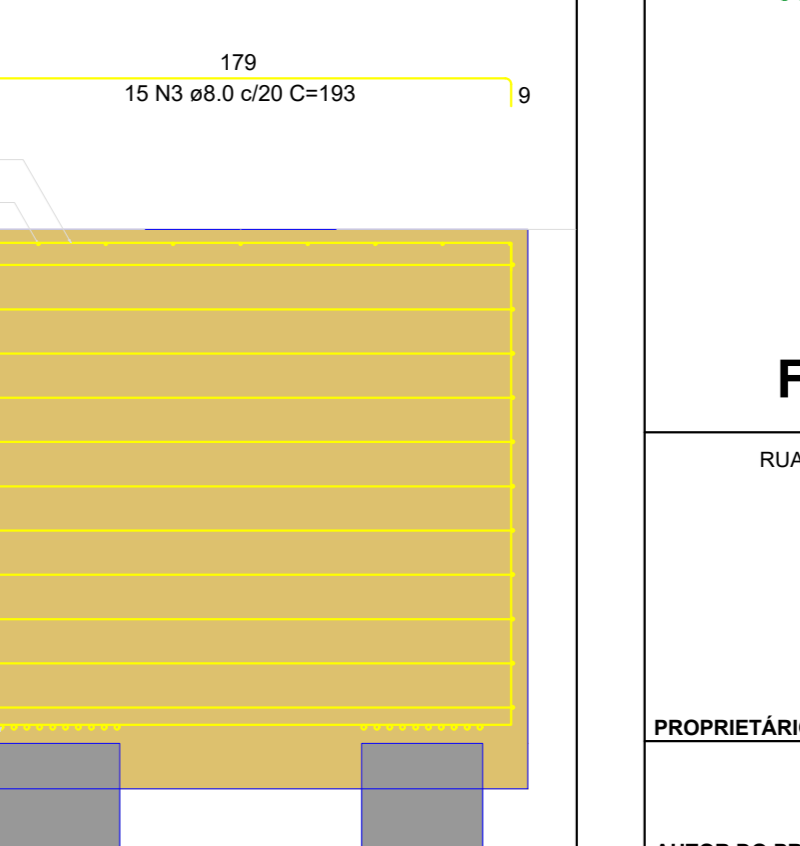
CORTE A-A  
ESC 1:25



CORTE B-B  
ESC 1:25



CORTE B-B  
ESC 1:25



## HISTÓRICO DE REVISÕES/ADEQUAÇÕES

Nº da Revisão	Descrição	Responsável	Data
RE00	Entrega inicial dos Projetos	Eng. Lucas	29/07/2025
RE01	Revisão detalhamento de escadas/quadro de resumo de aço de paredes de concreto	Eng. Lucas	22/09/2025

## PROJETO EXECUTIVO

Os projetos referentes ao Processo SEI Nº 2025202000085, encontram-se dentro das normas e exigências da Secretaria de Estado de Infraestrutura - SEINFRA, tendo sido elaborado por profissionais habilitados.

SPDO - SUPERINTENDÊNCIA DE PROJETOS E ORÇAMENTOS DE OBRAS

GEP - GERÊNCIA DE PROJETOS

SEINFRA  
Secretaria de Estado  
da Infraestrutura

GOVERNADOR  
GOIÁS  
O ESTADO QUE DÁ CERTO

EDIFÍCIO THE PRIME TAMANDARÉ OFFICE  
Rua 5, Nº 691 – 23º andar, Setor Oeste, Goiânia-GO – CEP 74.115-060

## FUNDAÇÃO EM CONCRETO ARMADO

RUA 26, 513-561 - AV. UNIVERSITÁRIA, 1750 - SETOR LESTE UNIVERSITÁRIO, CEP 74605-010, GOIÂNIA-GO

ESCOLA DO FUTURO DO ESTADO DE GOIÁS EM  
ARTES BASILEU FRANÇA  
BLOCO 4 - DETALHAMENTO DE BLOCOS

PROPRIETÁRIO SECRETARIA DO ESTADO DE DESENVOLVIMENTO E INOVAÇÃO CNPJ 21.652.711/0001-10

AUTOR DO PROJETO ENG. CIVIL LUCAS ROCHA SOUSA - CREA 1019323337-D-GO

TIPO DE PROJETO EXECUTIVO CONTEÚDO DETALHAMENTO DE BLOCOS

ÁREA DO TERRENO ORIGINAL	DESENHO	DATA	ESCALA	FOLHA
8.403,80m²	LUCAS	25/07/2025	INDICADA	
ÁREA TOTAL CONTRIBUÍDA	NOME ARQUIVO	FORMATO IMPRESSÃO	FOLHA AD	04/43
4.087,21m²	001-EST-BAS-BL4-REV01			

IMPORTANTE  
- Condições de uso e manutenção de todo o projeto de execução.  
- A área de execução, no local a ser construído, não se destina apenas para o projeto complementar.  
- Condições de 1:10.000, a área construída não poderá ser superior à indicada por terreno sem autorização.